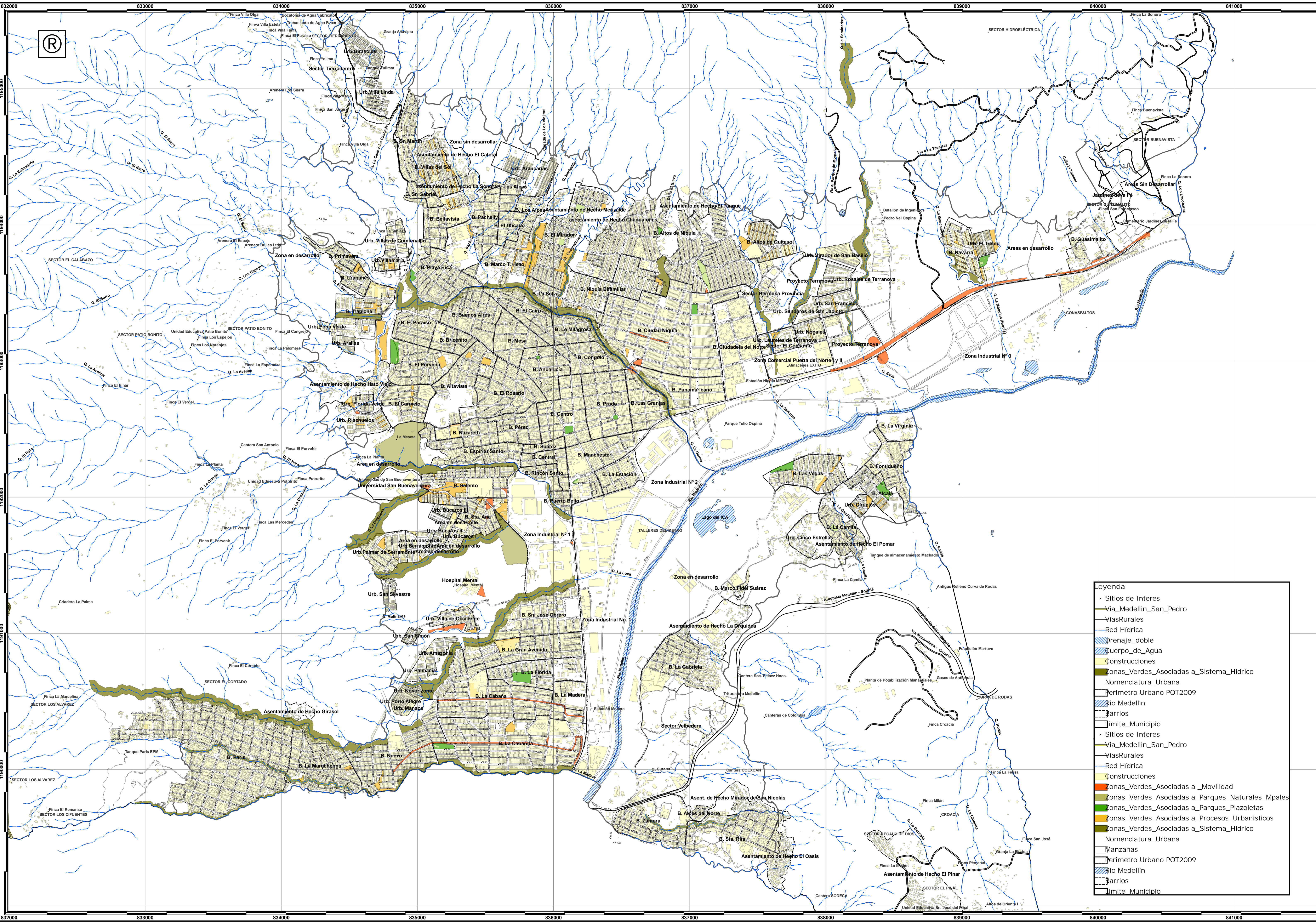
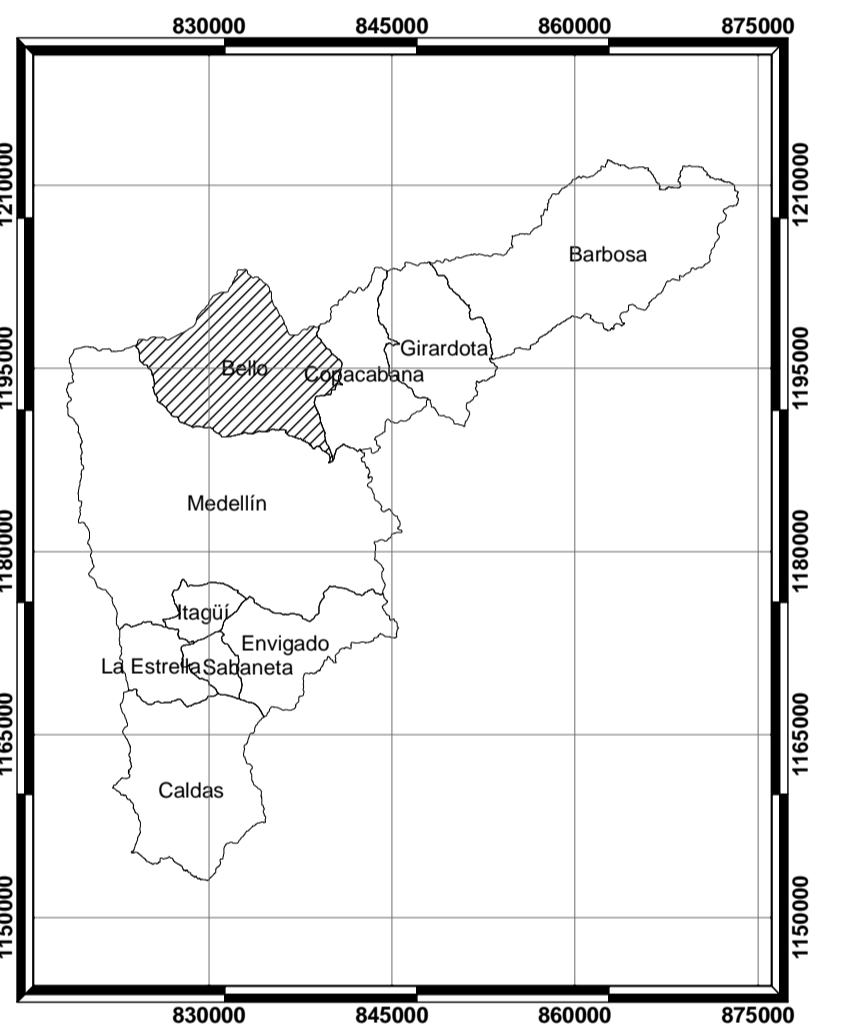


**MUNICIPIO DE BELLO**  
 Secretaría de Planeación  
 Plan de Ordenamiento Territorial  
 2.009 - 2.020

Contiene:

PL 07 ZONAS VERDES

Ubicación Geográfica



**Leyenda**

- Sitios de Interes
- Via\_Medellin\_San\_Pedro
- ViasRurales
- Red Hidrica
- Drenaje\_doble
- Cuerpo\_de\_Agua
- Construcciones
- Zonas\_Verdes\_Associadas\_a\_Sistema\_Hidrico
- Nomenclatura\_Urbana
- Perimetro Urbano POT2009
- Barrios
- Limite\_Municipio
- Sitios de Interes
- Via\_Medellin\_San\_Pedro
- ViasRurales
- Red Hidrica
- Construcciones
- Zonas\_Verdes\_Associadas\_a\_Movilidad
- Zonas\_Verdes\_Associadas\_a\_Parques\_Naturales\_Mpales
- Zonas\_Verdes\_Associadas\_a\_Parques\_Plazoletas
- Zonas\_Verdes\_Associadas\_a\_Procesos\_Urbanisticos
- Zonas\_Verdes\_Associadas\_a\_Sistema\_Hidrico
- Nomenclatura\_Urbana
- Manzanas
- Perimetro Urbano POT2009
- Rio Medellin
- Barrios
- Limite\_Municipio

Base Cartográfica:  
 Planchas 1:2.000 y 1:5.000 Proyecto SIGMA de EPM  
 SISTEMA DE COORDENADAS  
 MUNICIPIO DE MEDILLIN  
 Proyección: Admisal Equivalente  
 Falso Este: 83370,440, Falso Norte: 1180809,750  
 Meridiano Cent.: -75,568264, Latitud de O.: 6,231972  
 Unidades: Metros  
 GCS\_Bogota  
 Datum: O\_Bogota

Escala:  
 1 : 28.597

Fecha:  
 Julio de 2.009

Elaboró: Equipo Plan de Ordenamiento Territorial  
 Procesamiento SIG: Ing. Jorge E. Delgado V.